

El Programa reúne a sus estudiantes durante la semana, de lunes a jueves, de 3:00-5:00 p.m., y los sábados de 8:00 a.m. a 1:00 p.m., para ofrecer los servicios académicos, incluyendo las clases y tutorías. Además, durante los veranos se ofrecen el Campamento de Verano que incluye cursos, actividades y talleres.

Si deseas más información puedes llamar o visitarnos en nuestra oficina localizada en:

*- Edificio Monserrate Rivera
55 Avenida Universidad
Urb. Santa Rita, Río Piedras*

*- Facultad de Estudios Generales
Edif. Domingo Marrero Navarro,
Asuntos Estudiantiles
Busca nuestra página en Facebook*

[Upward Bound La Iupi](#)

O encuéntranos en

<http://generales.uprrp.edu/upward-bound/>

MJL/Enero/2018

Nuestro Personal



Mara J. Luna Pérez
Directora
Ext. 88994
mara.luna@upr.edu



Alfredo Santiago Ortega
Sub-director
Ext. 88993
asantiago2011@gmail.com



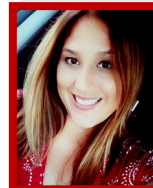
Ana María Valdivia Boulanger
Consejera
Ext. 88992
ana.valdivia@upr.edu



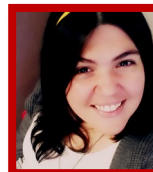
Mariana Franqui Domínguez
Oficial de Orientación
Ext. 88992
mariana.franqui@upr.edu



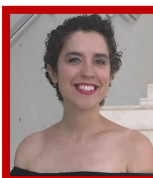
Iris Delgado Lebrón
Asistente Administrativo
Ext. 88991
iris.delgado@upr.edu



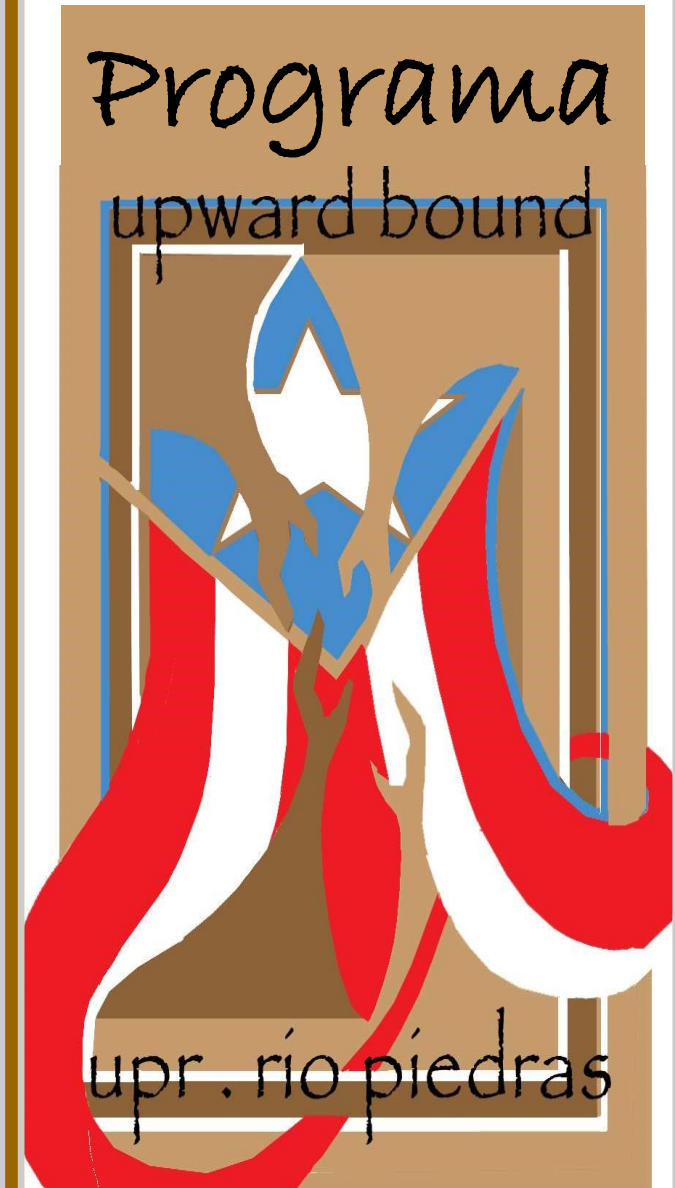
Ivonne Ruiz Font
Asist. Administrativo — Proc. de
datos y Seguimiento a egresados
Ext. 88991
ivonne.ruiz@upr.edu



Ima I. Rios Arroyo
Asistente de Cátedra —
Componente Académico
Ext. 88993
ima.rios@upr.edu



Michelle A. Cabán Ruiz
Asistente de Cátedra —
Componente de Orientación
Ext. 88992
michelle_caban@hotmail.com



UNIVERSIDAD DE PUERTO RICO
RECINTO DE RIO PIEDRAS
FACULTAD ESTUDIOS GENERALES

(787)764-0000, ext. 88991

¿QUE ES EL PROGRAMA UPWARD BOUND?

Upward Bound es un programa educativo creado especialmente para estudiantes de escuela superior desde el noveno grado que provienen de familias de primera generación de universitarios y con ingresos económicos limitados. Los interesados en participar deben aspirar a una carrera Universitaria en el futuro y desear mejorar sus destrezas académicas para lograr esta meta.

Metas y Objetivos

En el Programa Upward Bound promovemos en los participantes la motivación por el estudio y la superación, estableciéndose metas a corto y largo plazo para que prosigan estudios universitarios para lograr un bachillerato y obtener mejores oportunidades de empleo en el futuro.

Servicios

- Clases enriquecedoras de inglés, español, ciencias y matemáticas
- Tutorías
- Orientación y consejería para ayudar a los estudiantes a definir sus metas ocupacionales, académicas y personales
- Cursos preparatorios para el PAA, Pruebas estandarizadas académicas administradas por el College Board y la escuela
- Actividades extracurriculares dirigidas a enriquecer la formación cultural de los estudiantes
- Talleres y conferencias
- Actividades recreativas para desarrollar destrezas necesarias para mejorar su calidad de vida
- Solicitud de admisión a universidades
- Cursos universitarios para estudiantes de 4to año

Criterios de Selección

Los estudiantes interesados en el programa deben:

- Tener una necesidad académica en sus cursos escolares
- Ser de primera generación universitaria (sus padres no han obtenido un grado de bachillerato)
- Provenir de familias de ingresos escasos o moderados

¿Quiénes pueden participar?

Son elegibles los estudiantes de 9^{no} a 12^{mo} grado que asistan a las siguientes escuelas participantes:

- Escuela Superior Juan Ponce de León
- Escuela Vocacional Miguel Such
- Escuela Superior República de Colombia
- Residentes en los sectores cercanos a la Universidad.

¿Cómo solicitar?

Comunícate con el (la) consejero (a) de tu escuela, ellos pueden proveerte información y pre-solicitudes de admisión a nuestro programa. También puedes visitar nuestras oficinas:

Documentos que necesitas traer:

- Llenar solicitud de ingreso
- Certificado de nacimiento original (se devuelve)
- Transcripción de créditos 7^{mo}, 8^{vo} y 9^{no} si aplica
- Una foto 2x2
- Seguro social original (se devuelve)- evidencia de ciudadanía o residente legal
- Resultados de Pruebas META-PR