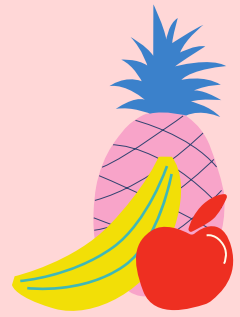


USOS CORRECTOS DEL GERUNDIO

El gerundio es un verbo expresado en forma impersonal cuya acción se debe interpretar como una circunstancia anterior o simultánea del verbo principal. Se utiliza para explicar:

En qué momento surge la acción principal

Recordó que tenía que ir al supermercado
llegando a su casa.



De qué manera se lleva a cabo la acción principal



Se ejercitaron **corriendo** bicicleta.

Cómo se provocó la acción principal

Se quedó sin voz **hablando** mucho.

